



# Leaderin vaikuttavuusmalli

Kooste 30.1.2024

- Tähän diasettiin on koostettu Leaderin vaikuttavuusmallin materiaalit 30.1.2024 mennessä.
- Lisäksi on olemassa word-dokumentti, jossa on kerrottu vaikuttavuusmallista. Siinä on myös työversio taulukosta, jossa vaikuttavuusmalliin on linkitetty käytettävissä olevia indikaattoreita ja muuta dataa.
- Vaikuttavuusmallia toteutetaan 2024 alusta lähtien ja näkyvästi se konkretisoituu kevään viestintäkampanjassa.
- Vaikuttavuusmallia kehitetään edelleen kauden aikana.

# Miksi vaikuttavuusmalli?

- Osoitetaan, että Leader toteuttaa tavoitteita
  - Paikallisten kehittämisstrategioiden tavoitteet
  - Alueelliset maaseudun kehittämisen tavoitteet
  - Kansalliset ja EU:n tavoitteet, CAP-suunnitelman tavoitteet
- Innostaa toimimaan: tuenhakijoita, kumppaneita, Leader-ketjua
- Leader on jatkuvasti tarkastelun kohteena EU:n tasolla, kansallisesti, alueilla ja paikallisesti
  - Euroopan Tilintarkastustuomioistuimen raportti 2022
- Leaderin vaikuttavuutta pitää pystyä osoittamaan paremmin ja siitä pitää viestiä, koska
  - Leader-toiminnan rahoitus ei ole itsestäänselvyys
  - Leader-toimintatapaa tulee laajentaa ja voimistaa, se ei vieläkaan "pääse kukoistamaan eikä synnyttämään lisäarvoa koko potentiaalissaan" (Leader-toimintatavan arviointi 2019, MDI)

## Kohderyhmät:

- Päättäjät eri tasoilla
- Leader-ryhmien kumppanit ja sidosryhmät
- Tuensaajat
- Leader-ketju itsessään

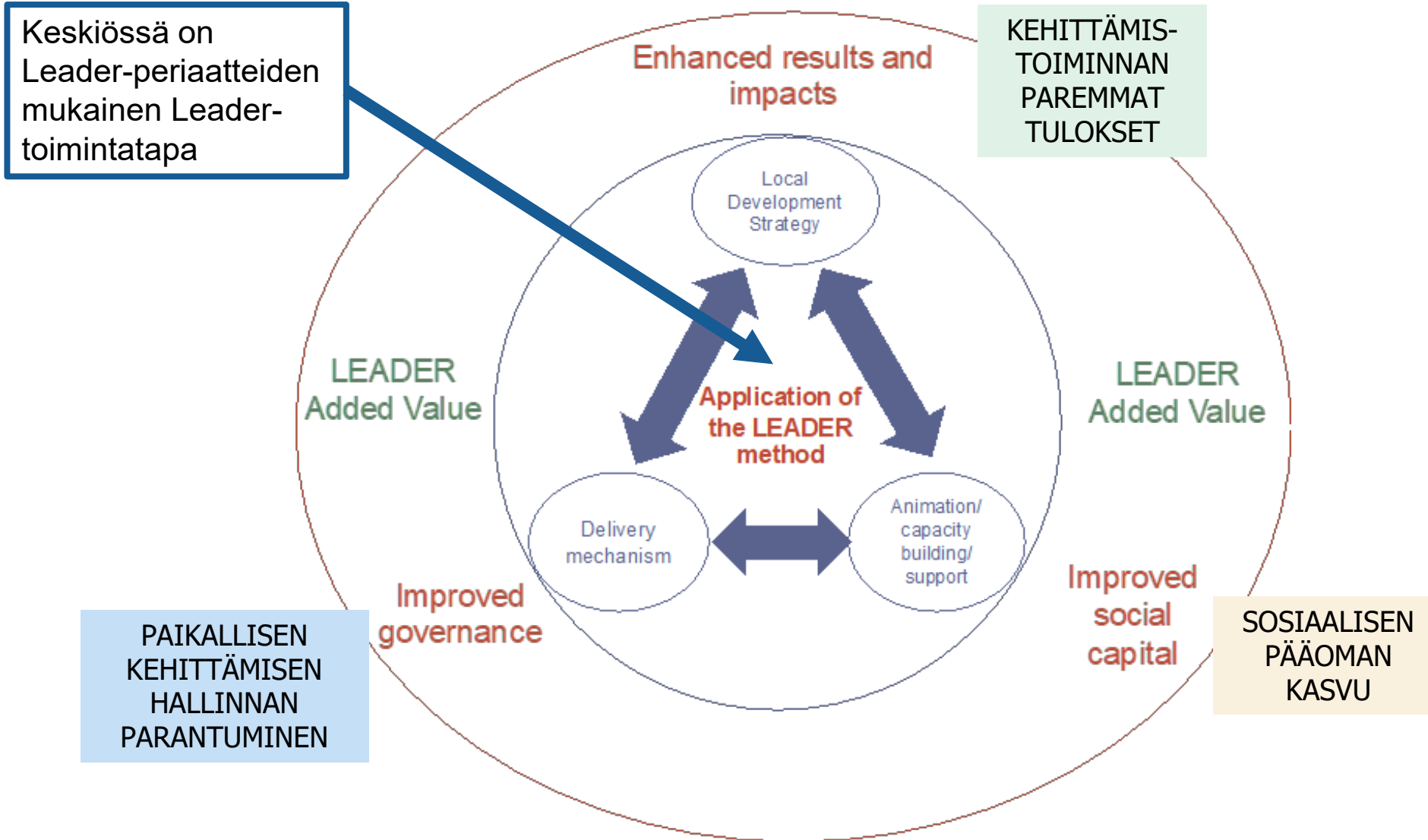


# Vaikuttavuusmallin työstö 2023-2024

- Vaikuttavuusleiri Sannäsissa 26.-27.4.2023 ja ennakoweinaari 17.4.2023
- Mallin esittely ja jatkotyöstö Leader-päivillä Savonlinnassa 23.-15.5.2023
- Leader-työnyrkki, asiantuntijaryhmä ja viestijät työstivät kesän ja syksyn aikana
- "Sannäs2.0" virtuaalinen työpaja 5.10.2023
- Leader-laatutyön sparrauspäivä 2.11.2023
- Leader-asiantuntijaryhmän ja viestijöiden vaikuttavuusketju-työpaja 23.1.2024
- Vaikuttavuuswebinaari 14.2.2024
  
- EU-tasolla samaan aikaan: Leader Added Value Thematic Working Group

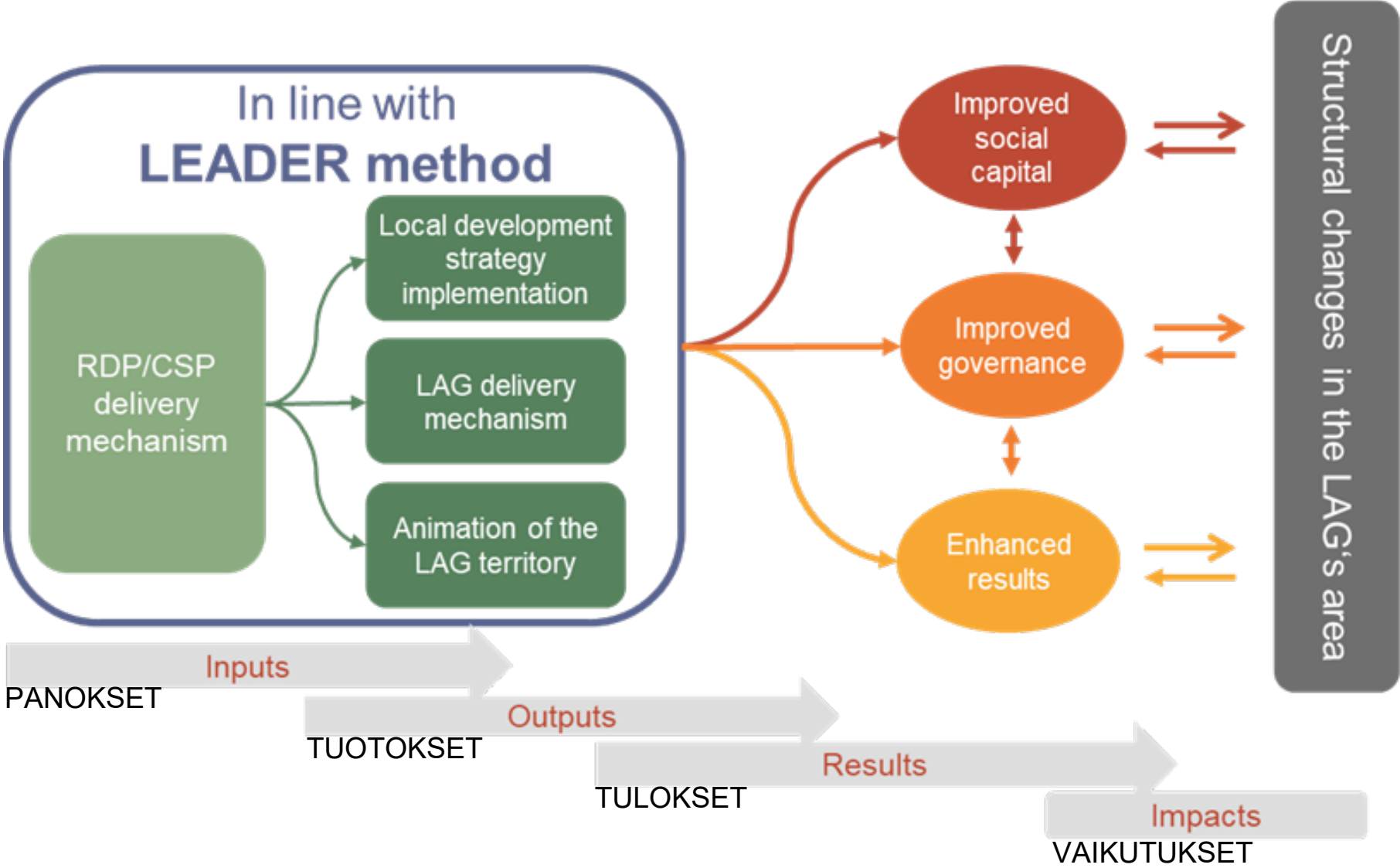


# Leaderin lisäarvon elementit, EU-tason kehikko



# Vaikuttavuusmallin kehikko EU:n tasolla

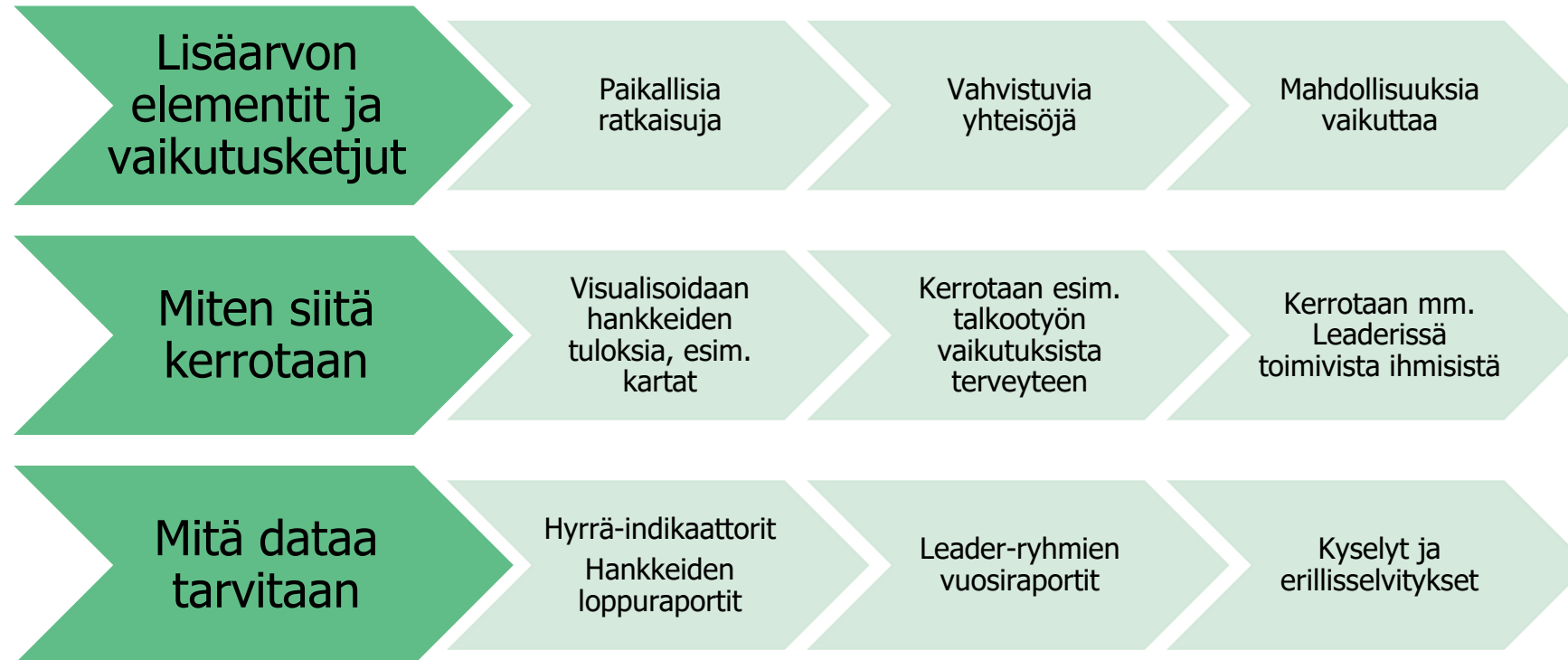
..... LEADER added value



# Mitä vaikuttavuusmalli on?

- Yhteinen sabluuna lisäarvon ja vaikuttavuuden sanoittamiseksi, tiedon keräämiseksi ja siitä viestimiseksi
- Malliin on mietitty lisäarvon elementit ja niistä kertova data
- Malliin kuuluu olennaisena osana viestintä
  - Sanallistettu, yksinkertaistettu ja pelkistetty Leaderin lisäarvoa ja vaikuttavuutta viestinnälliseen muotoon
  - Yhteiset viestit ja mallipohjat, miten viestimme lisäarvosta ja vaikuttavuudesta
  - Linkitetään tuloksia tutkimustuloksiin esim. talkootyön vaikutukset terveyteen ja hyvinvointiin
  - Kerrotaan Leaderin lisäarvosta ja vaikuttavuudesta rohkeasti!
- Malli otetaan käyttöön sekä Leader-ryhmissä että alueellisessa viestinnässä ja kansallisesti
  - Malli on minimi, jonka kaikki ryhmät ottavat käyttöön
- Mallia kehitetään kauden aikana

# Mistä Leaderin vaikuttavuusmalli koostuu Suomessa?



+ Kuka tekee mitäkin, aikataulutus ja viestinnän vuosikello

# Leaderin lisäarvon elementit

Kehittämistoiminnan paremmat tulokset

## Leader vastaa paikallisiin tarpeisiin

1. Hankkeilla mahdollistetaan paikallista innovatiivisuutta, uudistumista ja kokeiluja
2. Hankkeet tukevat paikallisten yhteisöjen toimintaa ja edistävät viihtyvyyttä
3. Hankkeet vahvistavat alueen elinkeinoja ja yrittäjyyttä
4. Hankkeet edistävät paikallisia ympäristö- ja ilmastotekoja ja osaamista
5. Tuenhakijoiden joukko laajentuu ja monipuolistuu
6. Kehittämistoiminta on pitkäjänteistä ja hankkeet hyödyttävät aluetta pitkällä aikavälillä

Sosiaalisen pääoman kasvu

## Leader vahvistaa paikallisia yhteisöjä

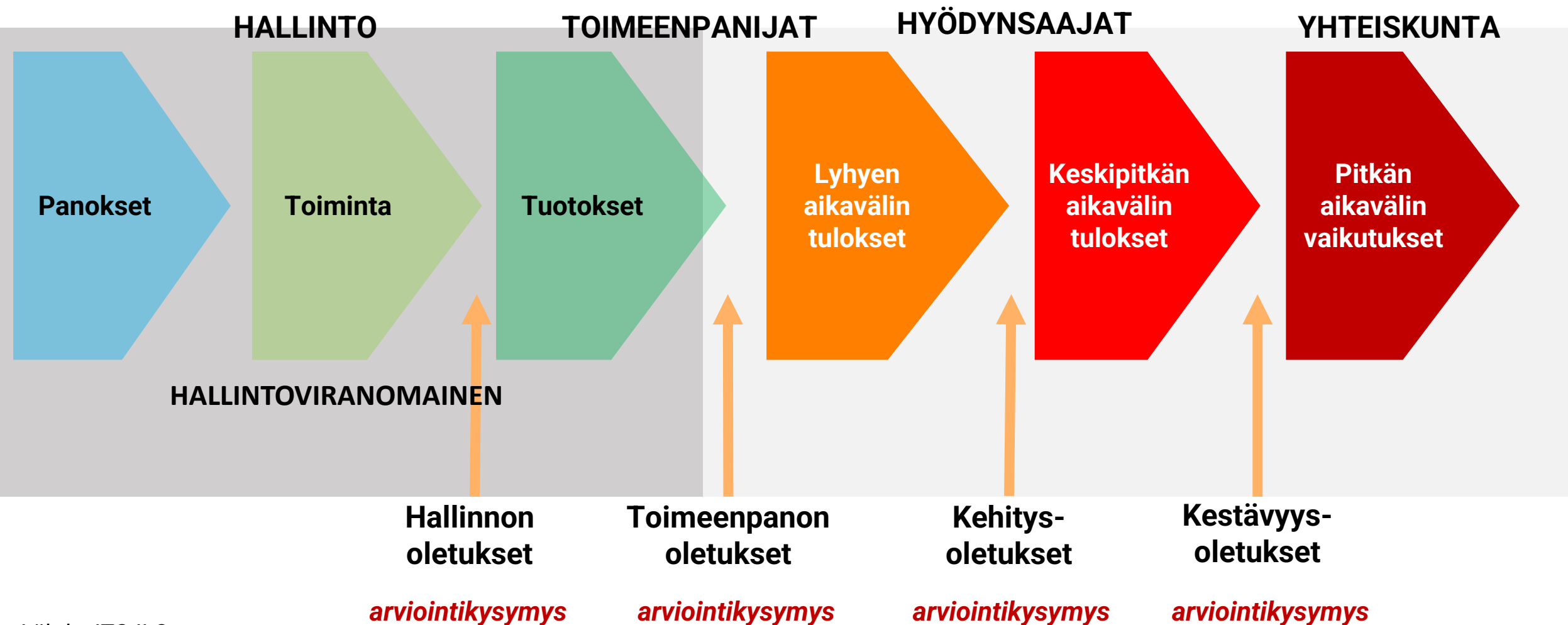
7. Yhteisöllisyys ja osallisuus vahvistuvat alueella
8. Toimijoiden sitoutuminen ja innostuminen paikalliseen kehittämiseen lisääntyvät
9. Leader-ryhmä vahvistaa alueen kehittämisen verkostoja ja yhteistyötä
10. Kehittämistyön osaaminen lisääntyy alueella

Paikallisen kehittämisen hallinnan parantuminen

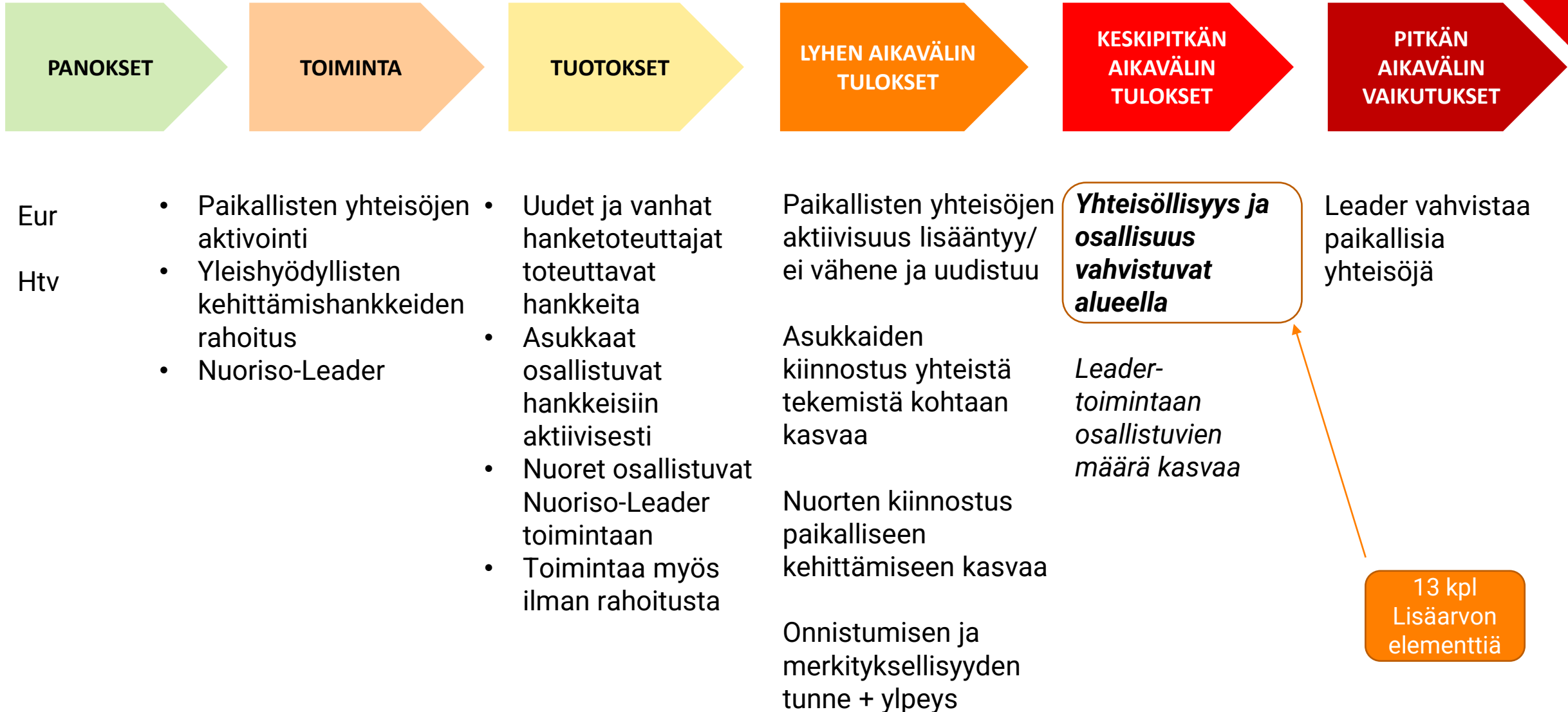
## Leader lisää ihmisten mahdollisuuksia vaikuttaa

11. Erialaisten toimijoiden osallistuminen paikalliseen kehittämiseen lisääntyy
12. Leader-verkosto kattaa koko Suomen – se on linkki alueiden välillä ja alhaalta ylös
13. Leader tuo EU:n lähemmäs kansalaisia

# VAIKUTUSKETJU

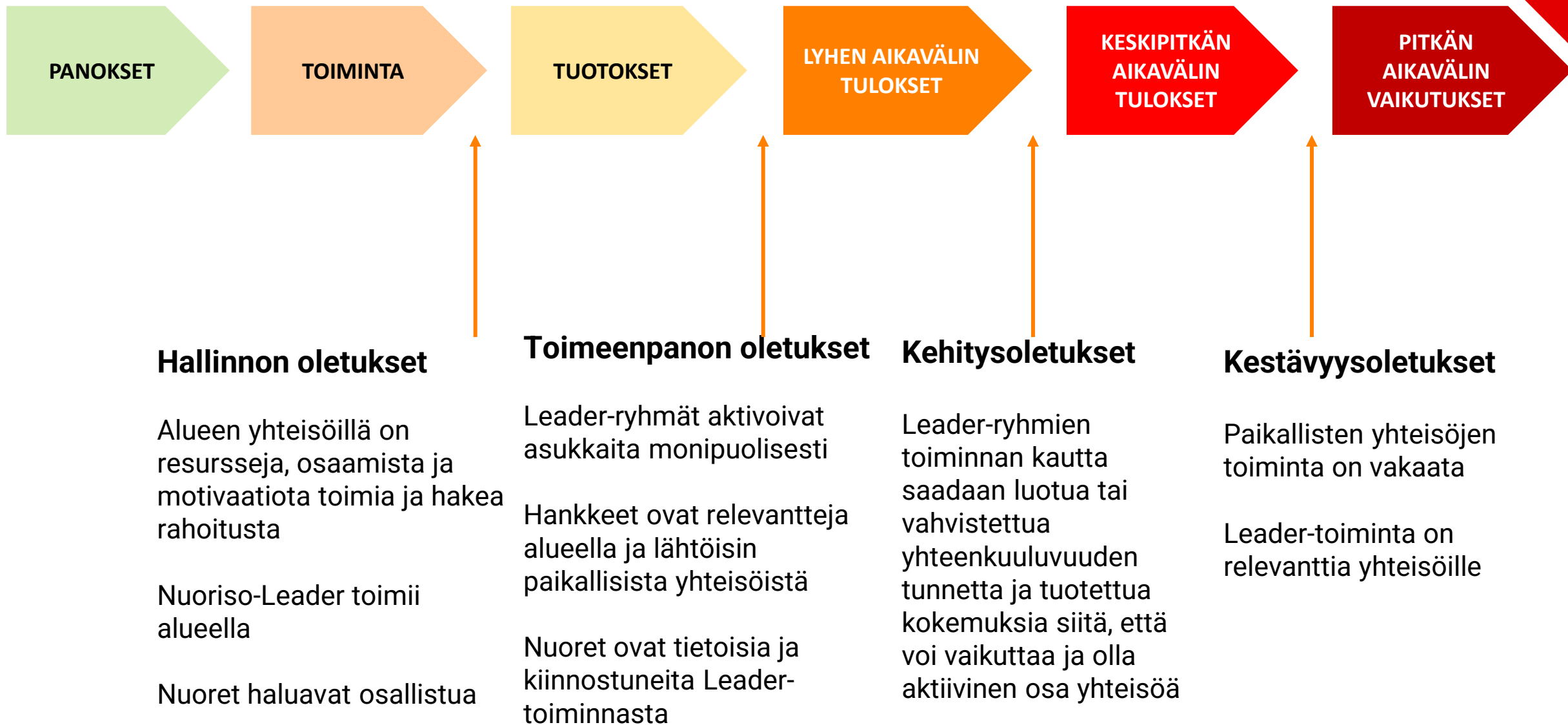


# SOSIAALISEN PÄÄOMAN KASVU: YHTEISÖLLISYYS JA OSALLISUUS (7)



13 kpl  
Lisäarvon  
elementtiä

# SOSIAALISEN PÄÄOMAN KASVU: YHTEISÖLLISYYS JA OSALLISUUS (7)



# SOSIAALISEN PÄÄOMAN KASVU: INNOSTUMINEN (8)



# SOSIAALISEN PÄÄOMAN KASVU: INNOSTUMINEN (8)



## Hallinnon oletukset

Hallituksen jäsenet ovat kiinnostuneita Leader-toiminnasta

Hallituksen jäsenten rekrytointi alueella toimii

Leader-ryhmällä on resursseja ja osaamista toteuttaa ja kehittää omia toimintojaan

## Toimeenpanon oletukset

Hallituksen jäsenillä vahva osaaminen ja yhteistyötahto

Alueen väestö tuntee Leader-toiminnan

Alueen väestö aktivoitavissa  
Toimet ovat toteutettavissa  
Tukihaku on sujuvaa

## Kehitysoletukset

Riittävät resurssit paikalliseen kehittämiseen

Leader-ryhmän toimintatavat tukevat innostusta ja sitoutumista

## Kestävyysoletukset

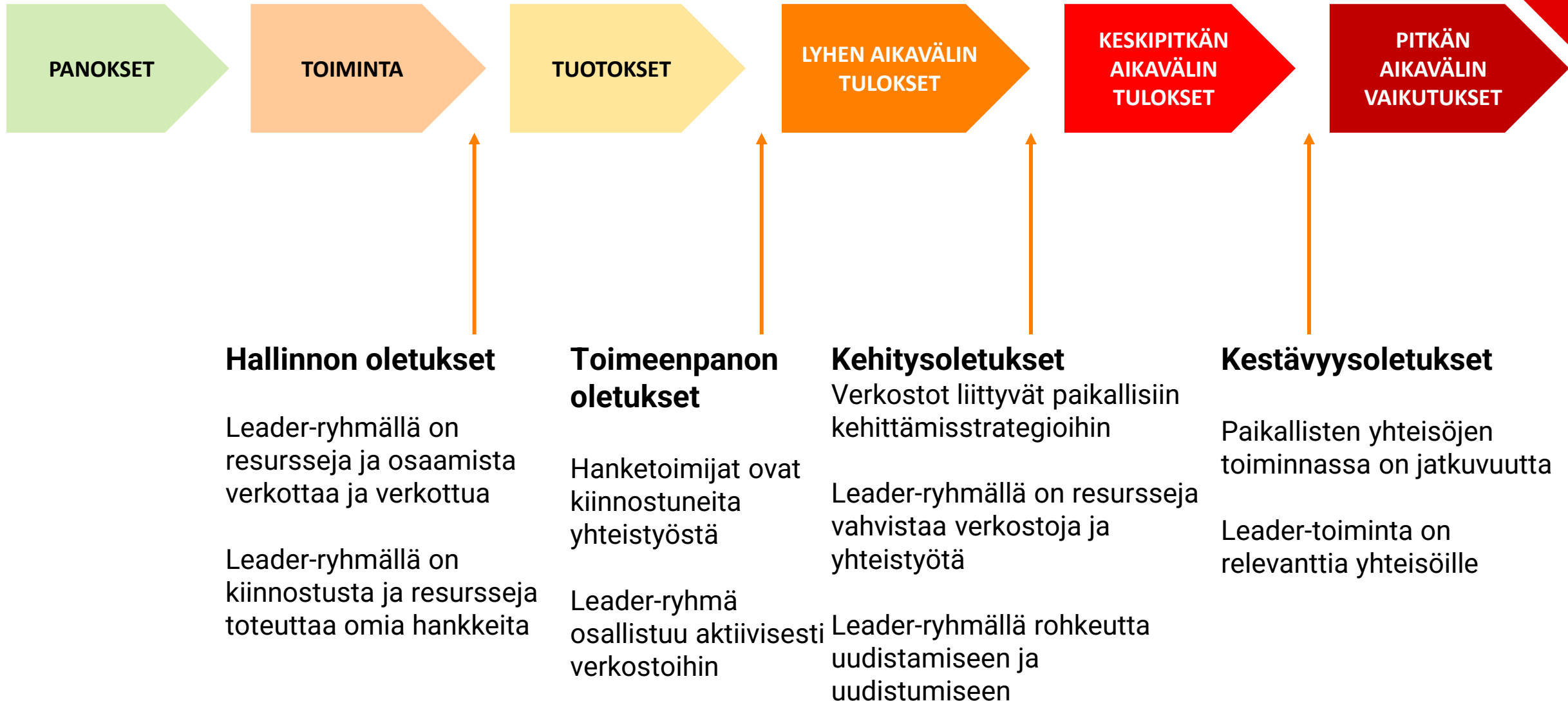
Paikallisten yhteisöjen toiminnassa on jatkuvuutta

Leader-toiminta on relevanttia yhteisöille

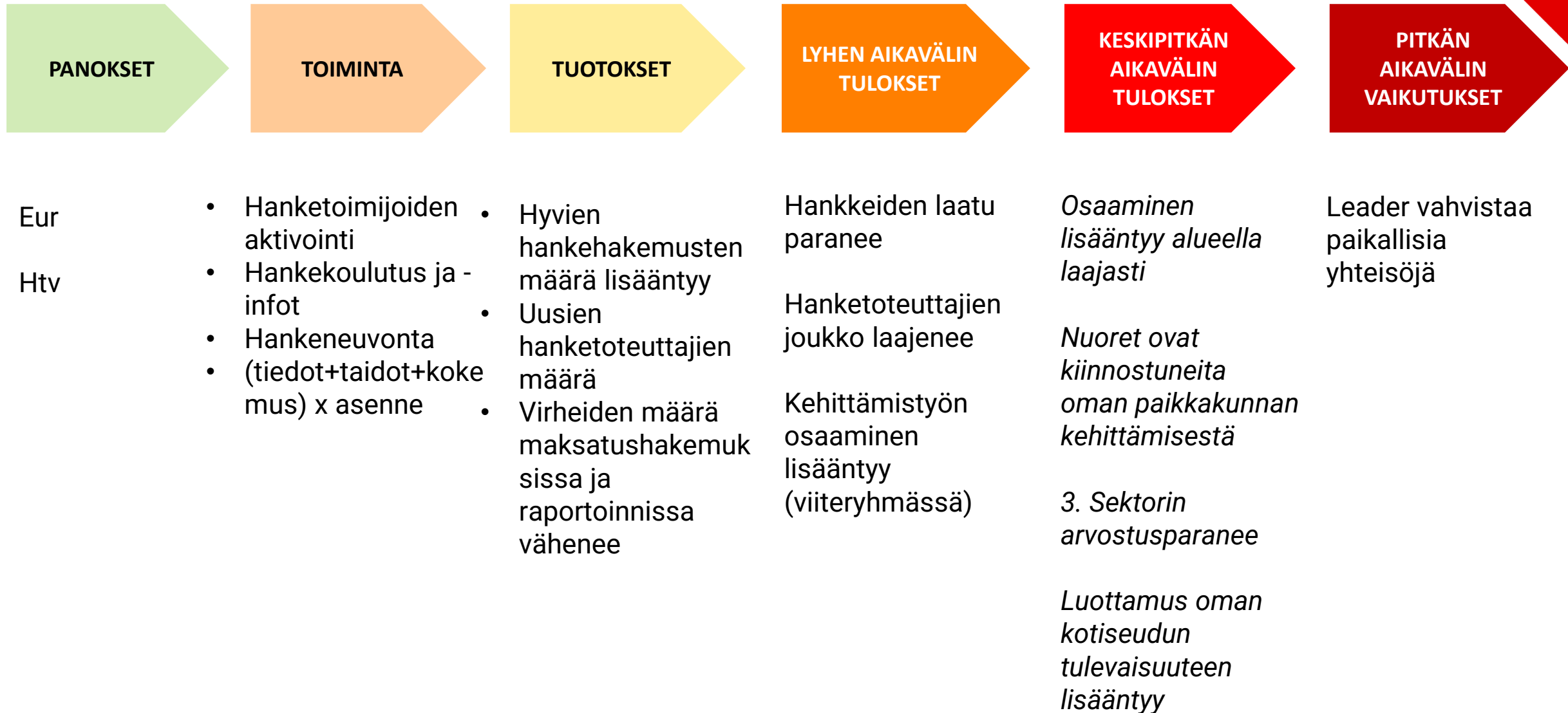
# SOSIAALISEN PÄÄOMAN KASVU: VERKOSTOT (9)



# SOSIAALISEN PÄÄOMAN KASVU: VERKOSTOT (9)



# SOSIAALISEN PÄÄOMAN KASVU: OSAAMINEN (10)



# SOSIAALISEN PÄÄOMAN KASVU: OSAAMINEN (10)



PANOKSET

TOIMINTA

TUOTOKSET

LYHEN AIKAVÄLIN  
TULOKSET

KESKIPITKÄN  
AIKAVÄLIN  
TULOKSET

PITKÄN  
AIKAVÄLIN  
VAIKUTUKSET

## Hallinnon oletukset

Alueen yhteisöillä on halua, resursseja ja osaamista hakea hankkeita

Leader-ryhmällä on resursseja neuvoa ja aktivoida hankkeita

Tiedotus saavuttaa kohderyhmät

## Toimeenpanon oletukset

Hankehakijat/-toteuttajat pyytävät apua, osallistuvat koulutuksiin  
Asenne ja rohkeus kasvavat  
Positiiviset kokemukset hankeprosessista

## Kehitysoletukset

Hanketoteuttajat ovat kiinnostuneita jatkamaan kehittämistyötä

Hanketoteuttajat rohkaistuvat hakemaan tukea uudestaan tai muista lähteistä

## Kestävyysoletukset

Paikallisten yhteisöjen toiminta on vakaata

Leader-toiminta on relevanttia yhteisöille

# PAIKALLISEN KEHITTÄMISEN HALLINNAN PARANTUMINEN: VAIKUTUSMAHDOLLISUUDET (11)



# PAIKALLISEN KEHITTÄMISEN HALLINNAN PARANTUMINEN: VAIKUTUSMAHDOLLISUUDET (11)



## Hallinnon oletukset

Leader-ryhmällä on osaamista ja resursseja osallistaa asukkaita strategiaprosessissa sekä aktivoida erilaisia toimijoita

Hallituksen rohkea rekrytointi toimii alueella

Nuoriso-Leader toimii alueella  
Alueella on nuoria

## Toimeenpanon oletukset

Alueen yhteisöillä on halua, rohkeutta, resursseja ja osaamista hakea hankkeita

Hankkeet ovat monipuolisia

Hallituksen toimintatapa tukee moninaisuutta

Nuoret ovat tietoisia ja kiinnostuneita Leader-toiminnasta

## Kehitysoletukset

Vaikutusmahdollisuuksia on olemassa

Leader-ryhmän toimintatavat tukevat vaikutusmahdollisuuksien parantumista

Yleinen tuki ja usko Leader-toimintaan

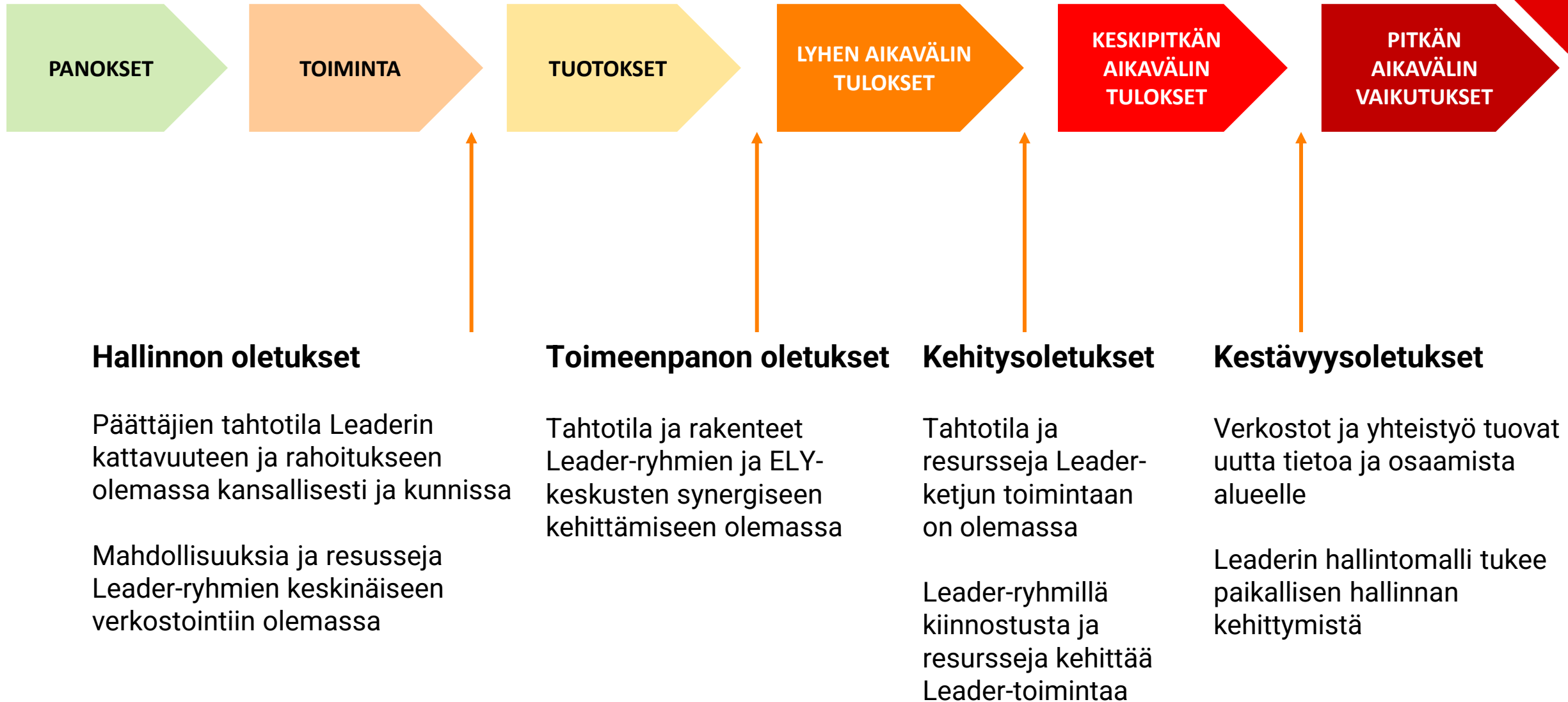
## Kestävyysoletukset

Vaikutusmahdollisuudet realisoituvat hallinnan parantumisena

# PAIKALLISEN KEHITTÄMISEN HALLINNAN PARANTUMINEN: LEADER-VERKOSTON KATTAVUUS (12)



# PAIKALLISEN KEHITTÄMISEN HALLINNAN PARANTUMINEN: LEADER-VERKOSTON KATTAVUUS (12)



# PAIKALLISEN KEHITTÄMISEN HALLINNAN PARANTUMINEN: KANSALAISTA (13)

## EU LÄHEMPÄNÄ

### PANOKSET

### TOIMINTA

### TUOTOKSET

### LYHEN AIKAVÄLIN TULOKSET

### KESKIPITKÄN AIKAVÄLIN TULOKSET

### PITKÄN AIKAVÄLIN VAIKUTUKSET

Eur

Htv

- Hanketoimijoiden aktivointi
- Leader-ryhmän viestintä
- Hallituksen toiminta
- Hankehakemusten määrä
- Uusien hanketoteuttajien määrä
- Viestintä saavuttaa erilaisia kohderyhmiä
- Hallituksen jäsenet vievät viestiä roolistaan

- Suurempi joukko asukkaita ja yhteisöjä on saanut EU-tukea
- Leaderin tunnettuus paranee
- EU:n tunnettuus paranee

*Leader tuo EU:n lähemmäs kansalaista*

*Suora demokratia: EU -kansalainen*

Paikallisen kehittämisen hallinnan parantuminen

# PAIKALLISEN KEHITTÄMISEN HALLINNAN PARANTUMINEN: KANSALAISTA (13)

## EU LÄHEMPÄNÄ



### Hallinnon oletukset

Alueen yhteisöillä on resursseja ja osaamista hakea hankkeita

Leader-ryhmällä on resursseja ja osaamista toteuttaa laadukasta ja saavuttavaa viestintää

Hallitukseen löytyy uusia jäseniä eli uusia EU-päätäjiä

### Toimeenpanon oletukset

Leader mielletään EU-rahoitukseksi

### Kehitysoletukset

Leader ja hanketoiminta antaa positiivisen kuvan EU:sta

### Kestävyysoletukset

EU-rahoituksen nähdään tuovan uutta/lisää alueelle

## Lisäarvon elementti 1 Leader vastaa paikallisiin tarpeisiin

1. Hankkeilla mahdollistetaan paikallista innovatiivisuutta, **uudistumista** ja kokeiluja
2. Hankkeet tukevat paikallisten **yhteisöjen** toimintaa ja edistävät viihtyvyyttä
3. Hankkeet vahvistavat alueen **elinkeinoja** ja yrittäjyyttä
4. Hankkeet edistävät paikallisia **ympäristö-** ja ilmastotekoja ja osaamista
5. **Tuenhakijoiden** joukko laajentuu ja monipuolistuu
6. Kehittämistoiminta on **pitkäjänteistä** ja hankkeet hyödyttävät aluetta pitkällä aikavälillä

## Miten lisäarvoa osoitetaan, mm.

Hankkeiden € ja lkm,  
suhteutettuna johonkin

Erilaiset hankkeet  
kartalla  
Visualisointi: niiden  
kyltien osuus, joissa  
kehittämistoimia

Älykkäät kylät ja  
innovatiiviset  
hankkeet,  
yrittäjyyskokeilut € ja  
lkm

Kylätalojen  
energiatehokkuuden  
parantaminen ->  
sähkön säästö xx kwh

Uudet ja kunnostetut  
kylätalot lkm, kartalla  
+ esimerkkejä mitä  
toimintaa mahdollistaa

Tuettujen yritysten lkm  
ja € vrt. ELY  
rahoittamiin  
Syntyneiden uusien  
yritysten määrä

Nuorisoleader:  
Hankemäärät,  
esimerkkejä  
toiminnasta

Hankkeiden jakauma  
strategian  
painopisteittäin, € ja  
lkm ja suhteessa  
tavoitteisiin (Leader-  
ryhmäkohtainen)

Uusien tuenhakijoiden  
määrä ja %

## Lisäarvon elementti 2

# Leader vahvistaa paikallisia yhteisöjä

7. Yhteisöllisyys ja **osallisuus** vahvistuvat alueella
8. Toimijoiden sitoutuminen ja **innostuminen** paikalliseen kehittämiseen lisääntyvät
9. Leader-ryhmä vahvistaa alueen kehittämisen **verkostoja** ja yhteistyötä
10. Kehittämistyön **osaaminen** lisääntyy alueella

## Miten lisäarvoa osoitetaan, mm.

Talkootyön tunnit ja €  
– kerrotaan myös  
terveysvaikutuksista

Hallitusten kokousten  
osallistumis %

Uudet syntyneet  
toimintamallit

Leader-hallitus on  
haluttu vaikuttamisten  
paikka – uusia jäseniä  
xx/xx

Asiakaskysely:  
tuensaajien  
näkemykset lisäarvosta

Hallituksen  
itsearvointikysely:  
alueen toimijoiden  
luottamus,  
sitoutuminen, innostus

Kv- ja av-hankkeiden  
lkm ja €, minkä maiden  
kanssa yhteistyötä

Dynaaminen  
verkostoanalyysi –  
verkostojen  
vahvistuminen

Lisäarvon elementti 3  
**Leader lisää ihmisten mahdollisuuksia vaikuttaa**

11. Erilaisten toimijoiden **osallistuminen** paikalliseen kehittämiseen lisääntyy
12. Leader-verkosto kattaa **koko Suomen** – se on linkki alueiden välillä ja alhaalta ylös
13. Leader tuo **EU:n** lähemmäksi kansalaisia

## Miten lisäarvoa osoitetaan, mm.

Kansalaisyhteiskunta, julkinen ja yksityinen sektori kumppaneina

Hallituksen jäsenten määrä + kotikunnat kartalla

Nuorten määrä Leader-hallituksissa

Leader-ryhmän jäsenmäärä, jaoteltuna tyypeittäin

Rahoitettujen hankkeiden toteuttajat tyypeittäin

Leader-strategioiden valmisteluun osallistuneiden määrä

Some-alustojen seuraajamäärä

Leader-ryhmän tiedotus ja aktivointitilaisuuksien lkm

Leader-ryhmät ja toimipisteet kartalla

Leader-päivät ja tapahtumat, joissa Leader-ketju koolla

# Kuka tekee mitäkin mallissa

## Leader-brändin ohry

- Ohjaa vaikuttavuusprosessia, mm. päättää kampanjateemat

## Leader-työnyrkki ja viestijät

- Valmistelee ja kehittää vaikuttavuusprosessia
- Valmistelee viestintämateriaaleja, yhteisiä pohjia, ideoi kampanjoita ja laittaa toimeksi

## Leader-ryhmät

- Tuottaa datan: Hyrrä, pääsynhallinta, vuosiraportti, kyselyt
- Viestii toiminnan tuloksista ja vaikutuksista alueellaan, hyödyntää yhteisiä pohjia

## Suomen Kylät ry

- Viestii osaltaan Leaderistä kansallisesti ja vastaa leadersuomi.fi-sivustosta ja -somesta
- Vetää Leader-brändin ohjausryhmää ja Leader-viestintäryhmää

## Maaseutuverkosto

- Viestii Leaderistä kansallisesti maaseutu.fi ja maaseutuverkosto.fi -sivustoilla ja somessa
- Tukee ja fasilitoi Leader-ketjun yhteistyötä ja osaamista

## MMM

- Leader-vaikuttavuuden linkitys kansallisiin toimiin ja viestintään
- Vastaa hallintoviranomaisena kansallisista arvioinneista

## Ruokavirasto

- Leader-vaikuttavuuden linkitys toimeenpanoon
- Vastaa Hyrrästä, raportoinnista ja sen kehittämisestä

## Alueviestijät

- Leader-ryhmien apuna viestinnässä
- Vastaa alueellisista maaseutu.fi-sivuista ja some-kanavista

# Vaikuttavuusmallia koordinoivat ryhmät

- Leader-brändin ohjausryhmä
  - Suomen Kylät ry:n Leader-jaosto, Leader-työnyrkki, viestijät, ELY-edustaja
- Leader-työnyrkki
  - Kaisa Eerola, Laura Jänis, Juha-Matti Markkola, Heli Walls
- Viestijät
  - Meri Kiikkala, Pirjo Onikki, Anssi Ketonen, Leader-viestijä ja alueviestijä



# Vaikuttavuusmalli Leader-ryhmän näkökulmasta

## Välineitä strategian toteutumisen seurantaan ja viestintään

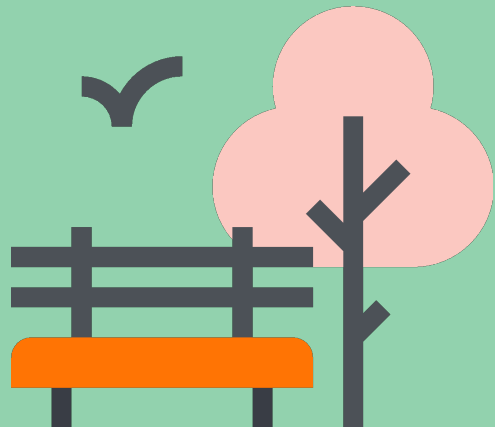
- Yhteisiä mallipohjia hyödynnettäväksi omassa viestinnässä
- Koulutusta ja sparrausta
- Säännölliset seurantatietoraportit Hyrrästä Leader-ryhmittäin ja valtakunnallisesti
- Sapluuna asiakas- ja sidosryhmäkyselylle
- Sapluuna hallituksen itsearviointikyselylle

## Leader-ryhmän tehtävät

- Huolehtii seurantatiedot oikein Hyrrään
- Syöttää vuosiraportti Hyrrään
- Huolehtii sidosryhmäkyselystä ja hallituksen itsearviointikyselystä
- Aktiivista viestintää omalla alueella ja esimerkkien esiin nostamista

# Näin viestimme

Leaderin lisäarvosta ja  
vaikuttavuudesta



# Ajatuksia vaikuttavuusviestintään

- Linkitetään tuloksia ajankohtaisiin ilmiöihin ja tutkimustuloksiin ja viitataan suomalaisiin tutkimustuloksiin ja raportteihin
- Ajankohtaiset ilmiöt ja tutkimustulokset: Lukuisia raportteja julkaistaan vuosittain → miten löydämme uusimmat tulokset viestintätööhön?
  - Tutkijat ja tapaamiset, Maaseutuverkosto.fi:hin uusimmat tutkimustulokset –ryhmä?

Hyvinvointi | Minä väitän

## Porraskävelyllä on ällistyttäviä terveysvaikutuksia

Porraskävely on tehokas keino kohottaa kuntoa, mutta sillä on yllättäviä vaikutuksia myös aivoihin. Portaiden nousu voi hidastaa aivojen ikääntymismuutoksia, kertoo johtava tutkija Tuija Tammelin.

MUUT LAJIT

## Karu tutkimus: suomalaislapset ovat huolestuttavan huonossa kunnossa

Uusin Move!-mittaus piirtää karua kuvaa suomalaisten koululaisten fyysisestä toimintakyvystä.

Euroopan unioni

## Nuoret pitävät EU:sta mutta eivät koe voivansa vaikuttaa siihen – nuorisojärjestöt esittelivät eurooppaministerille neljä tapaa pelastaa tilanne

Eurooppaministeri Tytti Tuppurainen ottaa hallituksessa esiin ehdotuksen nuorten edustajan lähettämisestä EU-huippukokouksiin.



# Ajatuksia vaikuttavuusviestintään

**Rohkeutta peliin:** rohkeat johtopäätökset tuloksista ja luvuista

- Vaatii joskus myös suurien kokonaisuuksien niputtamista, jotta saadaan viestinnällisesti (ja journalistisesti) kiinnostava kokonaisuus

**Konkretiaa:** Millaiset esimerkit vaikuttavat suomalaisten elämään ja arkeen?

- Esimerkiksi: terveys ja hyvinvointi, elämänlaatu, oman tai yhdistyksen talouden rahansäästö

**Viestintä mukaan jo vaikuttavuustyön alusta**

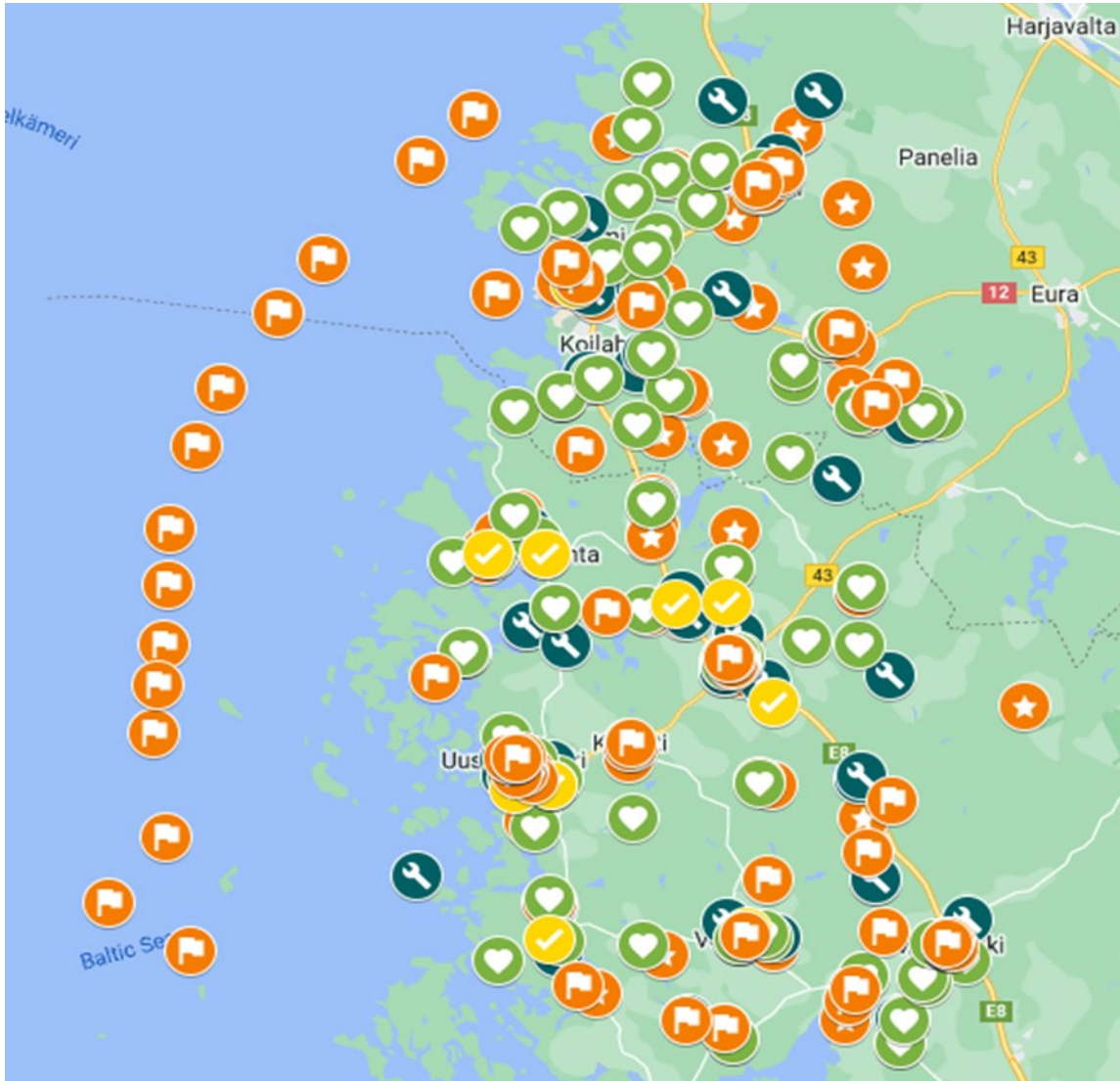
- Selvitä kohderyhmät → viestien muotoilu kohderyhmien mukaan (mepit vs. raahelainen)

**Jo aiemmin tehty kampanja voidaan hyvin toistaa!** Materiaalien ja ideoiden kierrätys.

**Esimerkkejä:**

- Kävijämittarit kuntoportaisiin, kulttuurikohteisiin jne.
- Haastattelut kylätalojen käytöstä yms. minitutkimukset





## Esimerkki Leader tuottaa ratkaisuja paikallisiin tarpeisiin

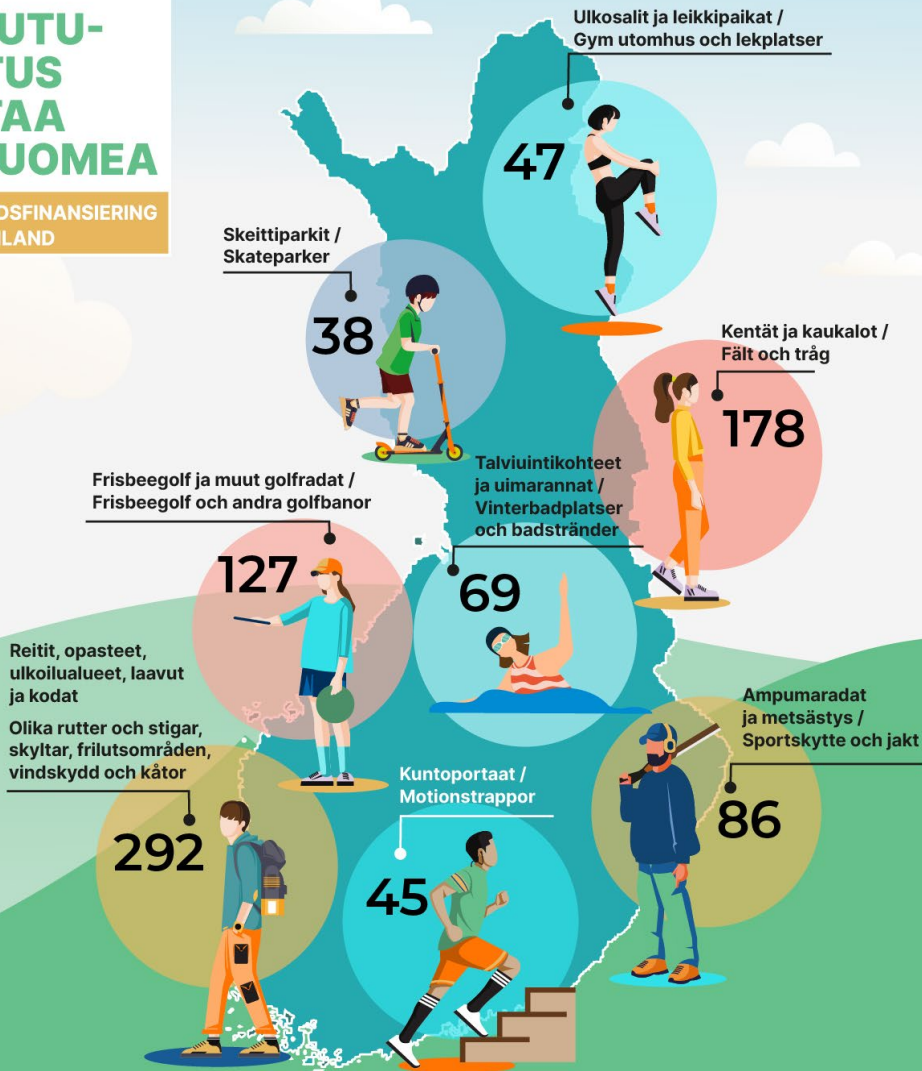
Leader-rahoituksella on toteutettiin xx kpl hankkeita v. 202X. Niillä on

- Mahdollistettu paikallista innovatiivisuutta, **uudistumista** ja kokeiluja
- Tuettu paikallisten **yhteisöjen** toimintaa ja edistetty viihtyvyyttä
- Vahvistettu alueen **elinkeinoja** ja yrittäjyyttä
- Edistetty paikallisia **ympäristö-** ja ilmastotoimia ja osaamista

Kartalla voit tutkia hankkeita teemoittain.

# EU:N MAASEUTU- RAHOITUS LIIKUTTAA KOKO SUOMEA

EU:S LANDSBYGDSFINANSIERING  
RÖR PÅ HELA FINLAND



## Esimerkki: Leader vahvistaa paikallisia yhteisöjä talkootyöllä ja yhteisellä hyvällä

### Esimerkkejä viime vuosilta:

Uutinen talkootyön määrästä:

[Leader-hankkeissa talkoiltu 55 miljoonan euron edestä](#)

*Leader-ryhmien maaseutuohjelmasta rahoittamissa hankkeissa on vuosina 2014–2021 tehty talkoita yhteensä reilut 2,6 miljoona tuntia. Työn rahallinen arvo on yli 55 miljoonaa euroa.*

*EU:n maaseuturahoituksella rahoitettu lukumäärällisesti eniten ulkoliikuntapaikkoja Suomeen. Rahoitettujen liikuntapaikkojen määrä esillä Kuntamarkkinoilla sekä syksyn keskusteluissa. Leader-työn sekä talkootyön merkitys avainasemassa.*

**Esimerkki:**

## **Leader lisää ihmisten mahdollisuuksia vaikuttaa**

**Eurooppa-päivän viestintäkampanja:** Leader tuo EU:n lähemmäksi kansalaisia ja kouluttaa nuoria yhdistystoiminnan taitureiksi

- Kampanjan ydinviesti: Jokaisessa kunnassa on EU-päätätjä
  - Aineistona: Hallituksen jäsenten määrä + kotikunnat kartalla
- Kampanjan ydinviesti: Leaderin avulla nuoret koulutetaan aktiivisiksi yhdistystoiminnan taitureiksi ja oman alueen päätätäjiksi
  - Aineistona: Nuorten määrä Leader-hallituksissa



# Viestintäkampanjat

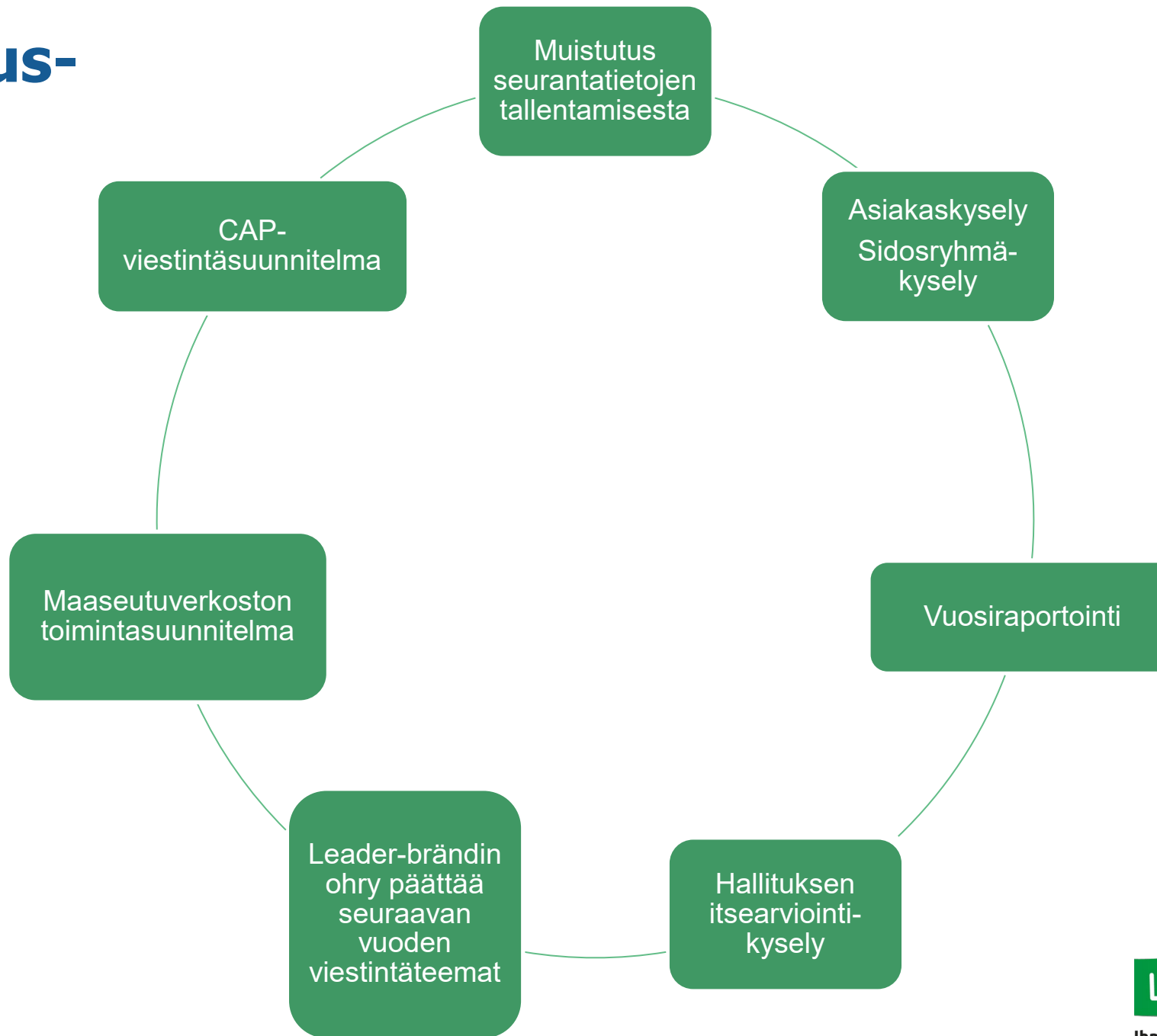
## KEVÄÄLLÄ

- Viestintää yhteisöjen vahvistumisesta, vaikutusmahdollisuuksista, Leader tuo EU:n lähemmäs kansalaisia
- Eurooppapäivä 9.5.
- Eurovaalit 6.-9.6.2024

## SYKSYLLÄ

- Viestintää elinkeinojen ja yrittäjyyden vahvistumisesta
- Yrittäjän päivä 5.9.
- (+ kansalaisvaikuttamisen ja demokratian päivät)

# Vaikuttavuusmallin vuosikello



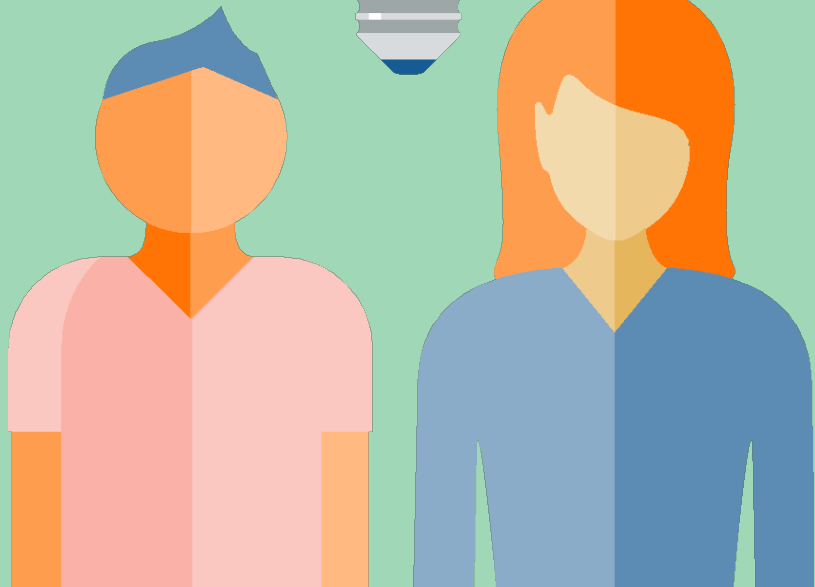
# Vaikuttavuusmallin toimeenpano

- Vaikuttavuusmallin esittely talvi-kevät 2024
- Vuosiraportit ja seurantatiedot + pääsynhallinnasta tiedot hallitusten kokoonpanoista helmimaalis 2024 → dataa vaikuttavuusmallin viestintään
- 1. viestintäkampanja keväällä: "Leader tuo EU:n lähemmäs kansalaisia", 2. viestintäkampanja syksyllä
- Hallituksen itsearviointikysely yhteisellä sabluunalla alkusyksystä
- Leader-ryhmien asiakas- ja sidosryhmäkysely yhteisellä sabluunalla alkuvuodesta (2025)
- Vaikuttavuusmalli on sisällytetty CAP-viestintäsuunnitelmaan ja maaseutuverkoston toimintasuunnitelmaan
- Leader-brändin ohjausryhmä ohjaa vaikuttavuusprosessia, mm. päättää kampanjateemat
- Kauden 2014-2022 loppuarviointi suunnitteilla vaikuttavuusmallien kehikossa

Kannattaa katsoa: Vaikuttavuuden mittaamisen ABC webinaari

<https://www.youtube.com/watch?v=DUqMFFUoZlw>





**Ihmisten kokoisille ideoille!**



**Euroopan unionin  
osarahoittama**